

Ganz/Grunwald GbR
Dienstleistung und Beratung

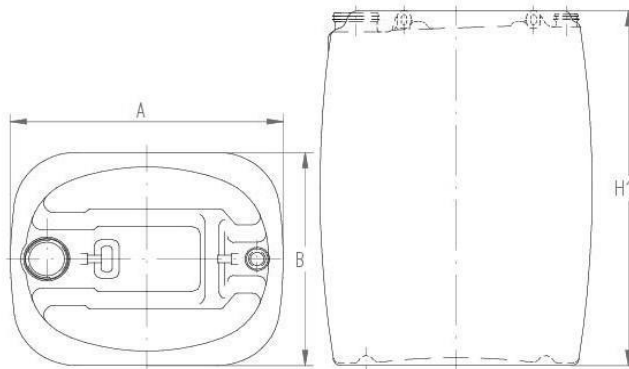


Regerstraße 6 | D-86356 Neusäß
 Telefon: +49 821 488926 | Fax: +49 821 481556 | Mobil: +49 171 2669865
 info@gg-beratung.de | www.gg-beratung.de

Technisches Datenblatt

Fass mit Schraubverschluss und Entlüftung – Spundfass

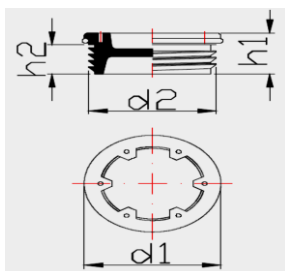
Fass 60 Liter



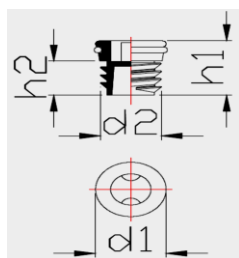
Fass	
Produktnummer	400 108
Nennvolumen [l]	60
Überlaufvolumen [l]	64
Länge a [mm]	395 ± 5
Breite b [mm]	360 ± 5
Höhe h [mm]	635 ± 5
Gewicht [g]	3.000 ± 90
UN - Zulassung	3H1/Y1.2/150 A/PA-03/455599/Plastik
Auslauföffnung Ø [mm]	53
Entlüftungsöffnung Ø [mm]	20
Schraubverschlussnummer (Auslauf)	400 500
Schraubverschlussnummer (Luft)	400 501
Material	HDPE
Standardverpackung	EU-Palette 1200 x 800
Gebindemenge auf Europalette	8 x 4 = 32
Gepackte Palette	1200 x 800 x 2700

Stand: Mai2020

Schraubverschlüsse für Spundfass mit 2 Öffnungen



400 500



400 501

Produktnummer	400 500	400 501
Durchmesser d1 [mm]	61	28
Durchmesser d2 [mm]	56,5	24
Auslauföffnung Behälter Ø [mm]	53	20
Höhe h1 [mm]	26	28
Höhe h2 [mm]	18,5	24
Dichtungsmaterial	PE	PE
Schraubdeckelmateriale	HDPE	HDPE